



Catarina Jorge

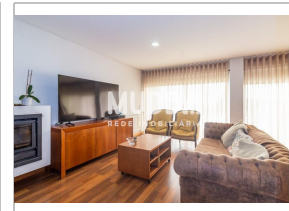
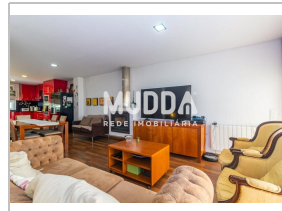
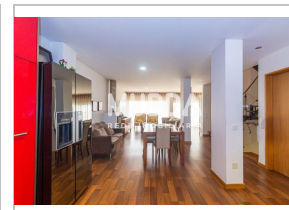
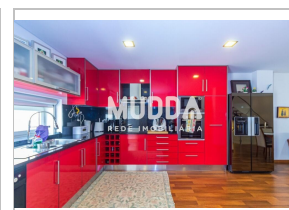
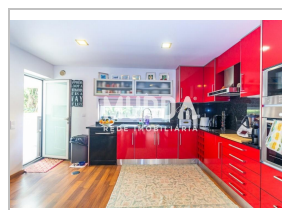
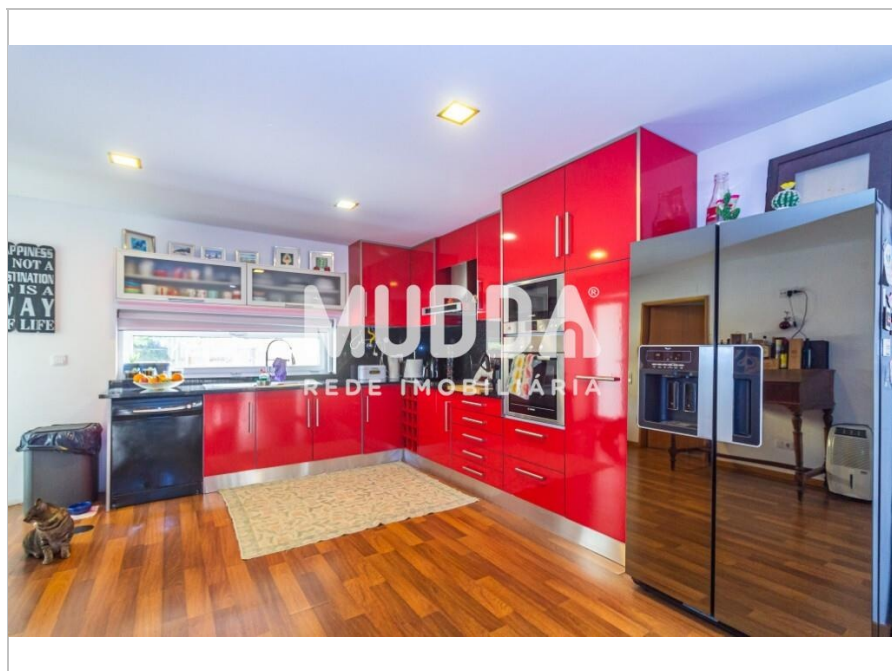
+351916800027 (Chamada para rede móvel nacional)

catarina.c.jorge@mudda.me



## Venda Moradia T3

Ref. MUDDA.1060.2110



Santa Maria da Feira

Santa Maria da Feira, Travanca, Sanfins e Espargo

330.000 €

Estado: Usado

Quartos: 3

WC: 2

Área Útil: 170 m<sup>2</sup>

Área Bruta: 190 m<sup>2</sup>

Área Terreno: 154 m<sup>2</sup>

Ano Construção: 2009

Certificado Energético: C

Moradia T3, em banda, em excelente estado, localizada numa zona bastante tranquila e de fácil acesso, em Sanfins a 2 minutos do centro de Santa Maria da Feira.

Composta por cave, rés do chão e primeiro piso.

No rés do chão contamos com um amplo hall de entrada, cozinha completa, sala de estar e jantar em open space., uma casa de banho de serviço, lavandaria e acesso direto às traseiras da moradia.

No primeiro piso, encontramos a zona privativa composta por uma suite ampla com varanda, dois quartos com roupeiros embutidos e uma casa de banho completa.

Catarina Jorge

Avenida Francisco Sá Carneiro 12, 4520-164 SANTA MARIA DA FEIRA

AMI 21110

+351256933351 (Chamada para a rede fixa

nacional) | +351916800027 (Chamada para

rede móvel nacional)

